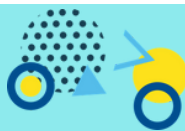




## MALLA CURRICULAR DEL PLAN DE ESTUDIOS CONTADURÍA PÚBLICA

NIVEL Y SIGLA	NOMBRE DEL CURSO	HORAS			REQUISITOS	CORREQUISITOS	CRÉDITOS
		T	P	L			
<b>1 AÑO</b>							
<b>I CICLO</b>							
EG-I	CURSO INTEGRADO DE HUMANIDADES I	-	-	-	---	---	6
EG-	CURSO DE ARTE	-	-	-	---	---	2
RP-	REPERTORIO	-	-	-	---	---	3
DN-0101	INTRODUCCIÓN A LA ADMINISTRACIÓN DE NEGOCIOS	1	2	-	---	---	3
MA-0001	PRECÁLCULO	5	-	-	---	---	0
DN-0102	APLICACIONES OFIMÁTICAS PARA LA TOMA DE DECISIONES	2	-	2	---	---	3
<b>SUBTOTAL</b>							<b>17</b>
<b>II CICLO</b>							
EG-II	CURSO INTEGRADO DE HUMANIDADES II	-	-	-	EG-I	---	6
EF-	ACTIVIDAD DEPORTIVA	-	-	-	---	---	0
DN-0104	ELEMENTOS FUNDAMENTALES DE LEGISLACIÓN EMPRESARIAL	2	1	-	DN-0101 o PC-0170	---	3
DN-0103	ADMINISTRACIÓN DE PROYECTOS Y HERRAMIENTAS PARA EL ANÁLISIS DE DATOS	2	-	2	DN-0102 o DN-0170 o CI-0101	---	3
MA-1021	CÁLCULO PARA CIENCIAS ECONÓMICAS I	5	-	-	MA-0001	---	4
<b>SUBTOTAL</b>							<b>16</b>
<b>2 AÑO</b>							
<b>III CICLO</b>							
PC-0200	CONTABILIDAD BÁSICA	2	2	-	DN-0101 o PC-0170 o XE-0156 o EC-1100	---	4
PC-0240	MATEMÁTICA FINANCIERA	2	1	-	MA-1021	---	3
PC-0261	LEGISLACIÓN COMERCIAL, BANCARIA Y FINANCIERA	2	1	-	DN-0104 o DN-0380 o PC-0260	---	3
XS-0276	ESTADÍSTICA GENERAL I	2	2	-	MA-1001 o MA-0230 o MA-0225 o MA-1021	---	4
MA-1022	CÁLCULO PARA CIENCIAS ECONÓMICAS II	5	-	-	MA-1021	---	4
OPT-	OPCIONAL/1	-	-	-	---	---	0
<b>SUBTOTAL</b>							<b>18</b>
<b>IV CICLO</b>							
SR-I	SEMINARIO DE REALIDAD NACIONAL I	-	-	-	EG-II	---	2
PC-0260	LEGISLACIÓN LABORAL	2	1	-	PC-0261 o DN-0380 o PC-0171	---	3
PC-0202	CONTABILIDAD INTERMEDIA I	2	2	-	PC-0200 o DN-0160	---	3
DN-0123	METODOLOGÍA DE LA INVESTIGACIÓN	2	1	-	XS-0276	---	3
XS-0277	ESTADÍSTICA GENERAL II	2	2	-	XS-0276, MA-1022 o MA-0230	---	4
DN-0340	ADMINISTRACIÓN FINANCIERA I	2	1	-	PC-0240 o DN-0202	---	3
<b>SUBTOTAL</b>							<b>18</b>
<b>V CICLO</b>							
SR-II	SEMINARIO DE REALIDAD NACIONAL II	-	-	-	SR-I	---	2
PC-0304	CONTABILIDAD INTERMEDIA II	2	2	-	PC-0240, PC-0202	---	3
PC-0320	AUDITORÍA FINANCIERA I	2	1	-	PC-0202, XS-0276	---	3
PC-0241	NEGOCIOS Y ENTORNO ECONÓMICO	3	-	-	PC-0261 o PC-0170	---	3
PC-0212	GERENCIA Y LIDERAZGO PARA CONTADORES	3	-	-	DN-0101 o PC-0170	---	3
DN-0341	ADMINISTRACIÓN FINANCIERA II	2	1	-	DN-0340, XS-0277	---	3
<b>SUBTOTAL</b>							<b>17</b>
<b>VI CICLO</b>							
PC-0305	CONTABILIZACIONES ESPECIALES	2	2	-	PC-0304	---	3
PC-0321	AUDITORÍA FINANCIERA II	2	1	-	PC-0320	---	3
PC-0211	MUESTREO APLICADO A LA AUDITORÍA	1	2	-	XS-0277 o PC-0322, PC-0320	PC-0321	3
DN-0105	MÉTODOS CUANTITATIVOS PARA LA TOMA DE DECISIONES I	2	2	-	(DN-0340, XS-0277) o (PC-0322, PC-0343)	DN-0341, DN-0320	3
DN-0320	PRINCIPIOS DE MERCADEO	3	-	-	PC-0200, XS-0276	DN-0105	3
PC-0242	ENTORNO, GESTIÓN Y CONTROL	3	-	-	PC-0241	---	3
<b>SUBTOTAL</b>							<b>18</b>
<b>4 AÑO</b>							
<b>VII CICLO</b>							
PC-0407	CONTABILIDAD AVANZADA I	2	2	-	PC-0305	PC-0204	3
PC-0204	LABORATORIO DE CONTABILIDAD	-	-	3	PC-0305	PC-0407	3
PC-0421	AUDITORÍA FINANCIERA III	2	1	-	PC-0321	---	3
PC-0462	LEGISLACIÓN TRIBUTARIA Y ADUANERA	2	1	-	(PC-0304, PC-0260) o (DN-0381, DN-0261)	---	3
PC-0306	SISTEMAS DE COSTEO BÁSICO	2	2	-	PC-0304	---	3
PC-0344	FORMULACIÓN Y EVALUACIÓN DE PROYECTOS I	2	1	-	DN-0341 o PC-0343	---	3
<b>SUBTOTAL</b>							<b>18</b>
<b>VIII CICLO</b>							
PC-0409	SISTEMAS DE COSTEO GERENCIAL	2	2	-	PC-0306	---	3
PC-0410	CONTABILIDAD AVANZADA II	2	2	-	PC-0407	---	3
PC-0205	CONTABILIDAD GUBERNAMENTAL	3	-	-	PC-0407	---	3
PC-0531	AUDITORÍA FINANCIERA IV	-	3	-	PC-0421	---	3
DN-0110	MÉTODOS CUANTITATIVOS PARA LA TOMA DE DECISIONES II	2	2	-	DN-0105 o PC-0490	PC-0344 o DN-0442	3
DN-0525	MERCADEO DE SERVICIOS	2	1	-	DN-0320 o PC-0250	---	3
<b>SUBTOTAL</b>							<b>18</b>
<b>TOTAL BACHILLERATO</b>							<b>140</b>





## MALLA CURRICULAR DEL PLAN DE ESTUDIOS CONTADURÍA PÚBLICA

IX CICLO							
PC-0423	AUDITORÍA INFORMÁTICA I	3	-	-	PC-0530 o PC-0422 o PC-0531	PC-0424	3
PC-0424	LABORATORIO DE AUDITORÍA INFORMÁTICA I	-	-	2	PC-0530 o PC-0422 o PC-0531	PC-0423	1
PC-0425	CONTROL INTERNO Y AUDITORÍAS ESPECIALES	3	-	-	PC-0530 o PC-0422 o PC-0531	---	3
PC-0528	AUDITORÍA DE GESTIÓN I	2	2	-	PC-0421 o PC-0422 o PC-0531	---	4
OPT-	OPTATIVO	-	-	-	---	---	3
DN-0114	COMUNICACIÓN INTERCULTURAL DE LOS NEGOCIOS	-	3	-	PC-0409 o DN-0113 o DN-0546 o PC-0583	---	3
<b>SUBTOTAL</b>							<b>17</b>
X CICLO							
PC-0526	AUDITORÍA INFORMÁTICA II	3	-	-	PC-0423, PC-0424	PC-0527	3
PC-0527	LABORATORIO DE AUDITORÍA INFORMÁTICA II	-	-	2	PC-0423, PC-0424	PC-0526	1
PC-0529	AUDITORÍA DE GESTIÓN II	2	2	-	PC-0528	---	4
OPT-	OPTATIVO	-	-	-	---	---	3
DN-0115	TALLER DE INVESTIGACIÓN	3	-	-	DN-0113 o DN-0114 o DN-0546 o PC-0583	---	3
PC-0210	AUDITORÍA INTERNA	2	1	-	PC-0425	---	3
<b>SUBTOTAL</b>							<b>17</b>
<b>TOTAL LICENCIATURA</b>							<b>34</b>
<b>TOTAL</b>							<b>174</b>

LISTA DE CURSOS OPTATIVOS							
NIVEL Y SIGLA	NOMBRE DEL CURSO	HORAS			REQUISITOS	CORREQUISITOS	CRÉDITOS
		T	P	L			
DN-0122	VALORACIONES, FUSIONES Y ADQUISICIONES DE EMPRESAS	2	1	-	PC-0344	---	3
PC-0206	CONTABILIDAD PARA PYMES	2	2	-	PC-0410	---	3
PC-0208	COSTOS AVANZADOS	2	2	-	PC-0409	---	3
PC-0207	CONTABILIDAD ADMINISTRATIVA PARA PRODUCCIÓN AJUSTADA	2	2	-	PC-0409	---	3
DN-0121	GERENCIA DE RIESGO Y GESTIÓN ASEGURADORA	3	-	-	PC-0344	---	3
DN-0117	DERIVADOS FINANCIEROS	2	1	-	DN-0108 o (DN-0443, DN-0444) o PC-0344 o PC-0411	---	3
PC-0352	COMERCIO INTERNACIONAL	3	-	-	PC-0344	---	3
DN-0119	FORMULACIÓN Y EVALUACIÓN DE PROYECTOS II	2	1	-	PC-0344 o DN-0546	---	3
PC-0213	TEMAS AVANZADOS EN TECNOLOGÍAS DE LA INFORMACIÓN	-	-	-	DN-0110	---	3
PC-0209	AUDITORÍA FISCAL	2	1	-	PC-0462, PC-0531	---	3
DN-0113	ADMINISTRACIÓN MEDIADA POR TECNOLOGÍAS DE LA INFORMACIÓN	2	-	2	(DN-0112 o DN-0496) o (PC-0410 o PC-0421)	---	3
PC-0168	AUDITORÍA FORENSE	2	1	-	PC-0531	---	3
PC-0169	LEGISLACIÓN SOBRE COMERCIO INTERNACIONAL	2	1	-	PC-0462	---	3
DN-0508	SEMINARIO INTEGRADO DE ALTA GERENCIA	3	-	-	DN-0423 o PC-0409	---	3
DN-0171	GESTIÓN SOSTENIBLE DE EMPRESAS	2	1	-	DN-0405 o PC-0409	---	3
DN-2302	INTELIGENCIA EMOCIONAL EN EL TRABAJO	2	1	-	DN-0304 o DN-0525	---	3
DN-0118	MENTORING AND COACHING	3	-	-	DN-0304 o PC-0409	---	3

OPCIONAL/1 Curso opcional, no es obligatorio ni forma parte de los cursos optativos a nivel de licenciatura

BLOQUE OPCIONAL/1							
LM-0601	Inglés para Administración de Negocios I	4			DN-0101	---	3
LM-0602	Inglés para Administración de Negocios II	4			LM-0601	---	3
LM-0603	Inglés para Administración de Negocios III	4			LM-0602	---	3
LM-0604	Inglés para Administración de Negocios IV	4			LM-0603	---	3

Los y las estudiantes deben cumplir con 300 horas de Trabajo Comunal Universitario para optar al grado de Bachillerato.

Para obtener el grado de Licenciatura es necesario cumplir con la elaboración del Trabajo Final de Graduación.

La Escuela de Administración de Negocios acepta las opciones de Tesis y Seminario de Graduación. Los cursos que deberán matricular según la opción que elijan son:

- DN-9500 INVESTIGACIÓN DIRIGIDA
- DN-9501 INVESTIGACIÓN DIRIGIDA 2
- DN-9502 INVESTIGACIÓN DIRIGIDA 3
- DN-9600 SEMINARIO DE GRADUACIÓN 1
- DN-9601 SEMINARIO DE GRADUACIÓN 2
- DN-9602 SEMINARIO DE GRADUACIÓN 3
- PC-9700 PRÁCTICA DIRIGIDA I
- PC-9701 PRÁCTICA DIRIGIDA II
- PC-9702 PRÁCTICA DIRIGIDA III

Según resolución VD-12837-2024

